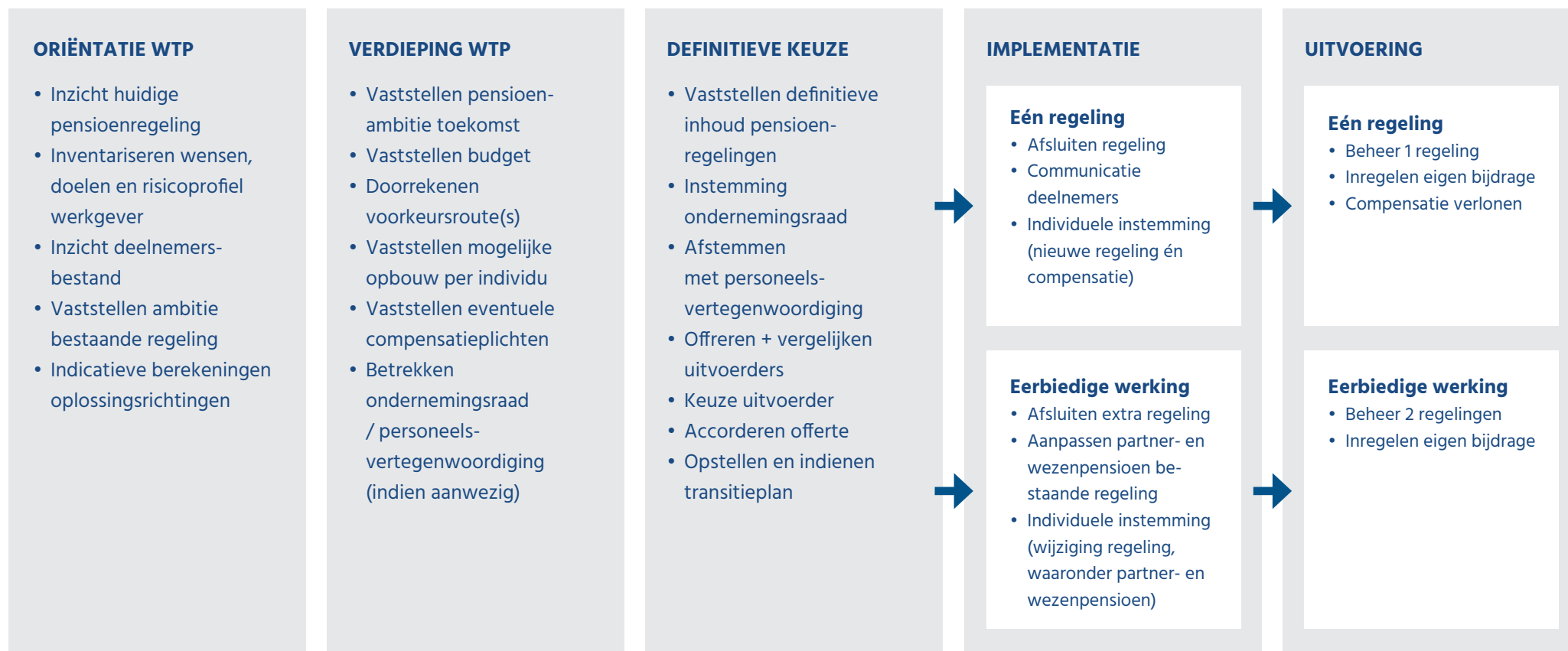


# De route naar een nieuwe pensioenregeling

Overzicht voor bedrijven met een pensioenregeling bij een verzekeraar of PPI



# De route naar een nieuwe pensioenregeling

## Naar een nieuwe regeling

Met deze route naar een nieuwe pensioenregeling ziet u welke stappen u moet zetten om te komen tot een regeling welke voldoet aan de Wet toekomst pensioenen.

Door de vele stappen die moeten worden gezet, adviseren wij om niet te wachten tot het laatste moment. Het is goed om al in een vroeg stadium inzicht te hebben in de mogelijke oplossingsrichtingen en met die inzichten een planning te maken van de implementatie.

Ook is tijdig afstemming met uw werknemers nodig.

Uiteindelijk is uiterlijk in 2028 eerbiedige werking óf één regeling van toepassing. De voor- en nadelen van beide oplossingen ziet u hiernaast.

Eén nieuwe regeling	Eerbiedige werking
Alle werknemers gelijke regeling	Eenvoudigste oplossing
Intensief aanpassingstraject door berekening en communicatie compensatie	Minst dure oplossing
Compensatie leidt tot hogere pensioenlasten	Bij leegloop geëerbiedigde regeling, kan alsnog overgang naar 1 regeling uitgevoerd worden
Compensatie in pensioen lijkt onbetaalbaar (financiering in 10 jaar én geldt ook voor nieuwe deelnemers)	Ongelijke beloning. Jongeren reeds in dienst ontvangen minder dan nieuw in dienst. Bij ouderen is dit andersom
Bij compensatie in loon zijn diverse mogelijkheden	