

Artikel 3.2 Citeertitel

Deze regeling wordt aangehaald als: Regeling Europese Landbouwsubsidies 2023-2027 Noord-Brabant.

Ondertekening

's-Hertogenbosch, 12 december 2023

Gedeputeerde Staten voornoemd,

de voorzitter,

mr. I.R. Adema

de secretaris,

drs. P.J. Buijtels

Bijlage 1 behorende bij artikel 2.2.4 van de Regeling Europese Landbouwsubsidies 2023-2027 Noord-Brabant

		Water	
Cat.	Investering	Wel/niet subsidiabel	Pnt
2	Stuwen	Subsidiabel De aanschaf en aanleg van: <ul style="list-style-type: none">• Waterconserveringsstuw• Knijpstuw• Zoete stuw	17
5	Waterbesparende precisieberegening en irrigatie	Omschrijving Investerings in gerichte beregenings- en bevoeiingssystemen die resulteren in een reductie van het watergebruik voor het geïrrigeerde areaal. Subsidiabel De aanschaf en aanleg van: <ul style="list-style-type: none">• Dripirrigatie/druppelslangen, inclusief besturing voor beregening/irrigatie en fertigatiesystemen• Aanschaf vlaksproeiers (alleen in combinatie met beregeningsbomen)• Aanschaf beregeningsboom• RWS (Root Watering System)	18

		<ul style="list-style-type: none"> • Sub-surface druppelirrigatie • Flippers en vernevelaars • Laagvolume sproeier ten behoeve van nachtvorstbestrijding • Elektrische aansturing van deze beregeningsbevoeiingsapparatuur • Debietmeter voor pomp + telemetrie ten behoeve van het gebruik van bovenstaande investeringen • Software voor alle soorten sensor-gestuurde irrigatie, in combinatie met bovenstaande investeringen <p>Niet subsidiabel</p> <ul style="list-style-type: none"> • Reguliere beregeningshaspels, inclusief slang • Pompen • Aggregaat • Sproeibomen voor gewasbescherming • Reservoir voor opslag van beregeningswater/bevoeiingswater 	
6	<p>Waterbeheervoorzieningen ter verlaging van risico's van verontreiniging door erfafspoeling bij een veehouderij of door afvalwater uit de veehouderij, akkerbouw, bloembollen-, boom-, fruit-, vollegronds- of bedekte teelt</p>	<p>Subsidiabel</p> <p>Aanschaf en aanleg/installatie van:</p> <ul style="list-style-type: none"> • Overdekte of onoverdekte verharde, vloeistofdichte vul- en wasplaats voor spuitmachines, inclusief een voorziening voor opvang en opslag en zuivering of verdamping van waswater. • Een vloeistofdicht biologisch zuiveringssysteem of de aanschaf van zuiveringssystemen die werken op basis van ozon of UV voor het zuiveren van was- en spoelwater van spuitmachines. • Systemen voor de verdamping van was- en spoelwater van spuitmachines. • Aanleg en inrichting van een erf waarbij erfwater wordt opgevangen voor afvoer of verwerking middels zuiveren of verdampen voor een gesloten erf voor gewasbeschermingsmiddelen. • Kistenwasser, inclusief opvang restwater voor afvoer of verwerking middels zuiveren of verdampen. • Een waterdichte opvangput waarmee verontreinigd afvalwater van het bedrijf gescheiden blijft van regulier rioolsysteem, inclusief de buizen, goten, richels voor afvoer • Aanvullende erf-en zuiveringsvoorzieningen voor de bollenteelt met spoelwater 	16

- Helofytenfilter voor het zuiveren afspoelend water van het erf of voor gebruik in de erfsloot
- Opvang- en afvoersysteem van perssappen onder sleufsilos

Niet subsidiabel

- Systemen voor het lozen van drain- of afvalwater vanuit kassen
- Overkapping voor een voederopslag
- Overkapping voor een mestopslag
- Kosten voor herinrichting van het erf
- Erfverharding welke niet noodzakelijk is voor bovenstaande investeringen
- Hemelwatersysteem waaronder dakgoten, buizen voor afvoer en reguliere riolering
- Kuilplaten
- Installaties of machines voor opvang van perssap of percolaat indien een overloopvoorziening is of wordt aangebracht naar het reguliere riool, de bodem of het oppervlaktewater.

		Biodiversiteit en biologische bestrijding	
Cat.	Investering	Wel/niet subsidiabel	Pnt
1	Autonome en semi-autonome niet-chemische bestrijding	<p>Subsidiabel</p> <p>Aanschaf van:</p> <ul style="list-style-type: none"> • Autonome en Semi-autonome systemen die ziekten/plagen/onkruiden herkennen en op duurzame wijze bestrijden in het veld <ul style="list-style-type: none"> ○ Thermisch ○ Mechanisch ○ Laser ○ Elektrisch • Systemen ten behoeve van niet-chemische bestrijding van schadelijke insecten <p>Niet subsidiabel</p> <ul style="list-style-type: none"> • Sorteermachines 	17

2	Strokenteelt en vaste rijpaden	<p>Subsidiabel</p> <p>Aanschaf van:</p> <ul style="list-style-type: none"> • Zaaimachines voor inzaaien voor "ondergewassen" zoals gras bij mais • Strokenfrees of strokenploeg • Zaai- en oogstmachines of andere aangepaste machines voor gewasmanagement, zoals onkruidbestrijding • Machines, hulpmiddelen of aanpassingskosten voor het overschakelen op een teeltsysteem met een vaste werkbreedte • Aanpassing van machines voor het werken met vaste rijpaden waarbij onbereden bedden ontstaan • Zelfrijdende machines voor strokenteelt • GPS/GIS of aanpassingen aan de apparatuur in combinatie met bovenstaande investeringen 	17
3	Agroforestry	<p>Omschrijving</p> <p>Teelt van houtige gewassen (bomen en struiken) gecombineerd met veeteelt, groenteteelt of akkerbouw op hetzelfde perceel landbouwgrond. De houtige gewassen zijn bedoeld voor de productie van fruit, noten of bessen.</p> <p>Subsidiabel</p> <p>Aanschaf en aanleg/aanplant van:</p> <ul style="list-style-type: none"> • Aangepaste machines voor gewasmanagement van houtige gewassen die gecombineerd worden met akkerbouw, groenteteelt of grasland (voor veehouderij), waaronder oogstmachines, snoeimachines en materiaal voor boombescherming 	18

- Plantgoed van houtige, meerjarige gewassen (bomen en struiken) ten behoeve van fruit- of nootproductie van het bedrijf die bewust gemengd worden met akkerbouw, groenteteelt of grasland (voor veehouderij) op hetzelfde landbouwperceel
- Plantgoed van houtige, meerjarige gewassen (bomen en struiken) ten behoeve van een perceel voedselbos op landbouwgrond (gewascode 1940), waarbij bomen en struiken voor eetbare producten zorgen
- Bomen, struiken en windsingels op bouwland.
- Voederhaag en voederbomen.
- Kosten voor grondbewerking, aanplant/inzaaien ondergroei van boomstroken en boombescherming.

Niet subsidiabel

- Aanplant van houtige, meerjarige gewassen, bomen en struiken, ten behoeve van kweekgoed (o.a. kerstbomen).
- Bomen met als enkel doel hakhout.
- Snelgroeierende bomen voor energieproductie (biomassa).
- Niet meer dan 100 bomen/ha en niet meer dan 40% van de oppervlakte van het landbouwperceel mag struiken van éénzelfde teelt bevatten.

4

Vermindering bodemverdichting door ondiepe, niet-kerende grondbewerking

Omschrijving

Systemen, machines, werktuigen die gericht zijn op en gebruikt worden voor niet-kerende, ondiepe bodembewerking en het oppervlakkig vermengen van gewasresten, waar mogelijk in combinatie met direct zaaien, poten of planten.

14

Subsidiabel

Aanschaf van:

- Spit-zaai, grondfrees-zaai, rotoreg-zaai, schijveneg-zaai, schoffel-zaai combinaties
- Schijveneggen
- Mulchfrees
- Eco-ploeg waarmee op 15 cm diep geploegd kan worden
- Mechanische loofsnijder of mechanische wortelsnijder of looftrekker
- Machines voor inwerken groenbemesters, ruige mest en gewasresten
- Rupsbanden voor onder tractor of zelfrijdende oogstmachine
- Luchtdrukwisselsystemen met een zodanige capaciteit dat de banden binnen 5 minuten op 2 bar kunnen worden gebracht in combinatie met maximaal vier VF banden per aangeschaft systeem
- Wildredder in combinatie met één van bovenstaande systemen/werktuigen

Niet subsidiabel

- Reguliere ploegen en spitmachines (krukas en roterend)
- Afleverkosten voor de machines

5

Onkruid-, plaag- en ziektebestrijding

Subsidiabel

Aanschaf van:

- Een machine waarmee ziekten, plagen of onkruiden mechanisch of met laser in het veld worden bestreden op basis van plaatsspecifieke waarneming
- Camera besturing voor bestaande schoffelwerktuigen
- Schoffeltuig
- Vinger- of torsiewieders en wiedeggen
- Maaiers voor paden in de fruitteelt

15

		<ul style="list-style-type: none"> • Doorzaaimachine voor blijvend grasland Weed seed crusher 	
6	Verwerken bedrijfsgewassen tot krachtvoer en/of meststoffen	<p>Subsidiabel</p> <ul style="list-style-type: none"> • Machines of installaties om producten mee te bewerken zoals malen, pletten en snijden. • Toepassingen om (gras)klaver te verwerken zodat deze bruikbaar is als kunstmest- en krachtvoervervanger, op voorwaarde dat dit gebeurt met hernieuwbare energie (bijvoorbeeld drogen, persen, pelleteren en opslaan). <p>Niet subsidiabel</p> <ul style="list-style-type: none"> • Voermengwagen of machines voor het uitkuilen of verwerken van ruwvoer. • Opslag zoals sleufsilos en kuilplaten en silos machines of systemen om krachtvoer te verstrekken. • Maïshakselaars en combines. <p>Opmerking</p> <ul style="list-style-type: none"> • Alleen machines voor eerstegraad bewerking zijn subsidiabel 	18
7	Verwerken en toepassen van organisch restmateriaal	<p>Omschrijving</p> <p>Investerings die specifiek bedoeld zijn voor de verwerking van organisch restmateriaal met als doel het verhogen van bodemkwaliteit, zoals materieel voor het maaien en ophalen van slootkanten, het verwerken en toepassen van gewasresten, maaisel van slootkanten, bermen of natuurterreinen, slootbagger of compost hiervan.</p> <p>Subsidiabel</p> <ul style="list-style-type: none"> • Machines en werktuigen voor het inwerken, mulchen of onderwerken van gewasresten, ruige mest, vaste mest en groenbemester met behulp 	18

- van schijven(eg), rollen, tanden of snijders
- Materiaal om specifiek voor het maaien van slootkanten maaisel op de kant te kunnen deponeren en ophalen voor verdere verwerking
- Maai/blaa systemen voor het maaien van slootkanten
- Materieel voor het verwerken van organisch restmaterieel zoals compostverwerkers.
- Baggerspuit voor het verspreiden van slootbagger over het perceel.
- Lekkrije, emissie reducerende opslagplaatsen voor compost, chompost en bokashi voor langere termijn (meer dan 9 maanden)
- Werktuigen voor het snijden of hakselen en gelijkmatig uitstrooien van beheergras, bermmaaisel, slootmaaisel of gewasresten over landbouwgrond
- GPS in combinatie met één van bovenstaande investeringen

Niet subsidiabel

- Mestverwerkingsinstallaties
- Reguliere grasmaaiers
- Afleverkosten en abonnementen.
- Kiepwagens, silagewagens en opraapwagens

		Energie en klimaat	
Cat.	Investering	Wel/niet subsidiabel	Pnt
1	Machines of werktuigen met elektrische of waterstof aandrijving gericht op het uitvoeren van	<p>Subsidiabel</p> <p>Aanschaf en aanleg van:</p> <ul style="list-style-type: none"> • Mobiele machines bestemd voor het verrichten van werkzaamheden in de land- 	12

landbouwgerichte activiteiten

en tuinbouw, waarbij de aandrijving is voorzien van een elektromotor en voor de opslag van energie één of meerdere accu's worden toegepast

- Volledig elektrisch aangedreven tractoren en volledig elektrisch aangedreven zelfrijdende zaai-, bewerkings- en oogstmachines zoals combines of aardappelrooiers
- Elektrische automatische voermachine / volledig elektrisch aangedreven voertuigen en machines voor ruwvoerverstrekking
- Op waterstof aangedreven machines/werktuigen gericht op het uitoefenen van landbouwgerichte activiteiten
- Oplaadpunt voor elektrisch aangedreven mobiele machines, bestemd voor het verrichten van landbouwactiviteiten, voor het elektrisch laden van accu's van eigen elektrisch aangedreven mobiele machines die zijn voorzien van een geheel of gedeeltelijke elektrische hoofdaandrijving, waarbij het oplaadpunt is opgesteld op het eigen bedrijfsterrein
- Een oplaadsysteem en al dan niet de volgende onderdelen: een ontlaadsysteem, een meet- en regelsysteem, een lockerkast met een stroomafnamepunt per locker en een stekkerherkenningssysteem
- Oplaadpunten en -systeem voor waterstof aangedreven machines

Niet subsidiabel

- Elektrische auto's, fietsen of andere vervoersmiddelen voor personen
- Mest – en voerschuiven
- Heftrucks, shovels, hoogwerkers en grasmaaiers
- PV-systemen (zonnepanelen,

fotovoltaïsch)

2	Aanpassing klimaatverandering	Subsidiabel Aanschaf en installatie/aanleg van: <ul style="list-style-type: none">• Nachtvorst propeller• Anti hagelgeneratiesystemen• Hagelnetten• Regenkappen• Parasols ter voorkoming van zonnebrand bij fruitteelt• Insectengaas	18
3	Duurzame energie en warmtewinning	Subsidiabel Aanschaf en installatie van: <ul style="list-style-type: none">• Accusysteem voor de opslag van eigen opgewekte zonne-energie• Temperatuurregulatie in bedrijfsgebouwen niet zijnde bedrijfswoningen door warmtewisselaars, warmtepompen of aardwarmtesystemen• Kleinschalige wind turbines, met een tiphoogte tot maximaal 15 meter en een vermogen tot maximaal 20 kW.• Een kleine electrolyser om zelf met duurzame energie waterstof te maken.• Slow fill installatie voor waterstof• Lichtdoorlatende zonnepanelen geïntegreerd in de teelt Niet-subsidiabel <ul style="list-style-type: none">• Temperatuurregulatie voor bedrijfswoningen• Zonnepanelen voor bedrijfsgebouwen	17
4	Vergistingsinstallaties voor plantaardig materiaal	Subsidiabel Aanschaf en installatie van: <ul style="list-style-type: none">• Vergistingsinstallatie voor plantaardig materiaal• Bijbehorende verwerkingsinstallaties voor de verdere verwerking zodat de	18

afzetmogelijkheden van het eindproduct worden vergroot (alleen in combinatie met aanschaf van een vergistingsinstallatie)

Niet subsidiabel

- Mestvergistingsinstallaties

		Veehouderij	
Cat.	Investering	Wel/niet subsidiabel	Pnt
1	Comfortabele ligplaatsen voor melkrundveehouderij (incl. vrouwelijk jongvee)	<p>Subsidiabel</p> <p>Aanschaf en aanleg van:</p> <ul style="list-style-type: none"> • Een mat, matras, waterbed, gelmatras voor koeien om op te rusten met voldoende indrukbaarheid conform DLG test (uitslag: blijvende elasticiteit ≥ 15 mm indrukking bij een belasting van 2000N per 75 cm² of DLG test goed (++)). • Een diepstrooiselbox: dik ingestrooide ligbox met zaagsel, stro, zand of ander organisch materiaal, met uitzondering van dikke fractie uit mestscheiders. Met strooiselkering aan voor- en achterzijde van de box van minimaal 15 cm hoog, gemeten loodrecht vanaf de bodem. Indien boxen in een dubbele rij liggen en aan de kopkant op elkaar aansluiten dan is daar geen strooiselkering vereist. • Een combinatie van mat of matras met diepstrooisel, waarbij indrukbaarheid mat/matras conform DLG test met uitslag goed (+) de hoogte strooiselkering loodrecht gemeten vanaf bovenkant mat/matras 8 cm. <p>Niet subsidiabel</p> <ul style="list-style-type: none"> • Alle andere varianten op rustmogelijkheden voor dieren • De stal of plek waar de matrassen of waterbedden in 	18

		komen	
2	Digitale voorzieningen voor weidegang	<p>Subsidiabel</p> <p>Aanschaf en installatie van:</p> <ul style="list-style-type: none"> • Systemen ten behoeve van weidegang die diergerelateerde zaken kunnen registreren en monitoren • Trackers via een oormerk of band • Automatische weide-selectiepoorten voor toegang richting de weide • Aanschaf van software behorend bij een selectiepoort en/of GPS systeem 	18
3	Mestverwerkingssystemen	<p>Subsidiabel</p> <p>Aanschaf en installatie van:</p> <ul style="list-style-type: none"> • monomestvergisters met een maximale omvang van 25.000m³ mest • Alle mestverwerkingsinstallaties al dan niet in combinatie met een monomestvergistingsinstallatie voor de verdere verwerking van de vergiste mest tot een hoogwaardige meststof zoals compost, korrels, vloeibare stikstofhoudende kunstmeststoffen. • Installaties voor het drogen, opschonen en comprimeren van het gas uit eigen installatie • Installaties voor het opslaan van gecomprimeerd biogas uit eigen installatie in flessen/containers voor mobiel transport, ten bate van eigen gebruik. <p>Niet subsidiabel</p> <ul style="list-style-type: none"> • Een aansluiting op een mestscheidingsinstallatie. <p>Opmerkingen</p> <ul style="list-style-type: none"> • Aanvragers komen slechts in aanmerking voor subsidie voor indien er niet ook een verleningsbeschikking is 	16

		ontvangen voor de SDE++ regeling.	
4	Mechanische Mestscheidingsinstallatie	Subsidiabel Aanschaf en installatie van: <ul style="list-style-type: none"> Mechanische mestscheidingsapparatuur zodat de ruwe mest door de mechanische bewerking wordt gescheiden in een dikke fractie en een dunne fractie. 	18
5	Niet digitale voorzieningen voor weidegang voor graasdieren	Subsidiabel Aanschaf en aanleg van: <ul style="list-style-type: none"> Een oversteekplaats zoals een koetunnel Veeroosters Mobiele melkrobot en mobiele melksystemen Schuilmogelijkheden Voorzieningen ter voorkoming van hittestress Voorzieningen voor het beschermen van vee tegen wolven Niet subsidiabel <ul style="list-style-type: none"> Kavelpaden 	18
6	Stalklimaat	Subsidiabel Aanschaf en installatie van: <ul style="list-style-type: none"> Koelsystemen voor dieren; water mistvernevelsystemen en airco Voor kraamstal zeug en biggen: Directe warmtebron, infrarood paneel, vloerverwarming en/of (vloer)koeling voor zeugen Voor pluimvee: Infraroodpanelen en/of vloerverwarming voor het verwarmen van jonge kuikens Voor pluimvee en varkens: Daglichtvoorzieningen die minstens 2% van het vloeroppervlak beslaan met lichtdoorlatende wand-of dakplaten Niet subsidiabel: <ul style="list-style-type: none"> Elektrische stalverlichting 	17

7	Brongerichte maatregelen en emissiearme stalsystemen varkenshouderij	<p>Subsidiabel</p> <ul style="list-style-type: none"> Dagontmestingsystemen (dagelijkse verwijdering van mest) met een mestband/mestschuif onder de roosters of die spoelen met mest of ammoniakarme vloeistof Mestpan met mestkanaal met koelsysteem en waterkanaal onder het kraamhok <p>Niet subsidiabel:</p> <ul style="list-style-type: none"> Sloopkosten bestaande systemen Systemen zonder RAV-code <p>Opmerking</p> <p>Alleen subsidiabel zijn systemen die aan de maximale emissiewaarden voldoen per 1/1/2020 en voor IPCC bedrijven:</p> <ul style="list-style-type: none"> Kraamzeugen – 2,5 kg NH₃ per dierplaats per jaar (RAV D1.2.20) Guste en drachtige zeugen – 1,3 kg NH₃ per dierplaats per jaar (RAV D13.16) 	18
8	Gedeeltelijk dichte vloer in hokken voor biggenopfok	<p>Subsidiabel</p> <p>Minimaal 40% van de totale vloeroppervlakte met een dichte kunststof vloer voor biggenopfok</p>	18
9	Technieken die uitkomst van eieren in vleeskuikenstallen mogelijk maken	<p>Subsidiabel</p> <p>Aanschaf en aanleg van:</p> <ul style="list-style-type: none"> Systemen voor uitbroeden eieren en opfokken vleeskuikens met aparte vervolghuisvesting welke voldoen aan specificaties RAV lijst E 5.9 <p>Niet subsidiabel</p> <ul style="list-style-type: none"> Bouw en verbouw van overige stalonderdelen. 	16
10	Vrijloopkraamhokken zeugen	<p>Subsidiabel</p> <p>Aanschaf van:</p> <ul style="list-style-type: none"> Vrijloopkraamhokken voor zeugen in plaats van 	18

		gangbare huisvesting van kraamboxen.	
11	Emissiearme vloeren voor stallen melkveehouderij en vleeskalverhouderij	<p>Subsidiabel</p> <ul style="list-style-type: none"> Vloerdelen en bijbehorende technieken van emissiearme stalsystemen RAV A1.39 Bijbehorende aanleg- en installatiekosten <p>Niet subsidiabel</p> <ul style="list-style-type: none"> Fundering waarop vloer ligt Mestkelder Muren en dak stal Mestkanaal Sloopkosten oude vloer 	13
12	Gekartelde schoftboom en roterende koeborstel	<p>Subsidiabel</p> <p>Aanschaf en installatie van:</p> <ul style="list-style-type: none"> Gekartelde schoftboom inclusief bevestigingsmateriaal zoals beugelklemmen e.d. Roterende koeborstel <p>Niet subsidiabel</p> <ul style="list-style-type: none"> Overige kosten voor onderdelen van ligboxafscheidingen, zoals de ligboxen zelf <p>Niet roterende koeborstel, bijvoorbeeld met een spiraalveer</p>	18

Energie en klimaat			
Cat.	Investering	Wel/niet subsidiabel	Pnt
1	Groei- en Oogstmonitoring	<p>Subsidiabel</p> <p>Aanschaf en installatie van:</p> <ul style="list-style-type: none"> Digitale systemen ten behoeve van inzicht in oogstvariabelen, groeivariabelen (akkerbouw) en grasoogst (veehouderij) Digitale systemen voor plaatsspecifieke opbrengstmetingen Digitale systemen om de groei te monitoren, bijvoorbeeld door het gebruik 	18

van satelliet- of drones om data te verzamelen

2	Precisiebemesting	<p>Omschrijving</p> <p>Systemen voor het gericht emissiearm, in de juiste dosering, zonder overlapping in de bodem toedienen van vloeibare stikstofhoudende (kunst)meststoffen op het moment dat het gewas dit nodig heeft.</p> <p>Subsidiabel</p> <p>Aanschaf en installatie van:</p> <ul style="list-style-type: none">• Systemen die plaats specifiek gewasbemesting kunnen toepassen voor zowel korrels als vloeistoffen• Systemen om vloeibare meststoffen via druppel slangen in de juiste dosering en op het juiste moment toe te dienen aan het gewas (fertilisatie)• Systemen voor het meten van het stikstofgehalte van de toegediende mest met NIRS indien dit meteen wordt doorvertaald in het doseren van de meststoffen• Systemen voor rijenbemesting met dierlijke mest• Systemen voor het digitaal meten van opbrengsten voor opbrengstkaarten ten behoeve van plaats specifieke teeltoptimalisatie• GPS/GIS apparatuur, inclusief bodemkaart voor bovenstaande systemen (alleen in combinatie met aanschaf van bovenstaande systemen) <p>Niet subsidiabel</p> <ul style="list-style-type: none">• Zodenbemester	18
3	Precisie gewasbescherming	<p>Subsidiabel</p> <ul style="list-style-type: none">• Sproeimachine bestemd voor het toedienen van gewasbeschermingsmiddelen aan gewassen in de akkerbouw, bloembollen-, boom-, fruit- of vollegrondsteelt, of bedekte	17

teelt waarbij het ontstaan van restvloeistof in de spuittank wordt voorkomen of met ten minste 50% wordt gereduceerd

- Machine bestemd voor plaatsspecifieke bestrijding van ziekten, plagen of onkruiden in de akkerbouw, bloembollen-, boom-, fruit-, vollegrondsteelt of bedekte teelt zonder gebruik van chemische gewasbeschermingsmiddelen
- Spuitmachine met driftreducerende technieken, zoals driftarme doppen, elektrische kantdoppen, luchtondersteuning, luchtvloeistofmengsystemen sleepdoektechniek waardoor minimaal 95% driftreductie wordt bereikt.
- Spuitmachine met volumereducerende technieken
- Een spuitmachine met volledig gescheiden vloeistofsystemen voor schoon water en spuitvloeistof
- Een spuitmachine waarbij de gewasbeschermingsmiddelen op het laatste moment voor het spuiten op het gewas in de spuitleiding vermengd worden door een selectieve doseringseenheid
- Driftreducerende technieken, zoals driftarme doppen, elektrische kantdoppen, luchtondersteuning, luchtvloeistofmengsystemen voor een bestaande spuitmachine die zorgen voor minimaal 95% driftreductie.
- Systemen die op basis een taakkaart kunnen spuiten, eventueel in combinatie met PWM doppen (pulse width modulation)
- Spotspray toepassingen: herkenning van onkruid met behulp van camera's waarna alleen het onkruid bespoten wordt (sterke middelreductie)
- Bijbehorende installatiekosten

Niet subsidiabel

- Kosten voor gebruik van driftreducerende additieven

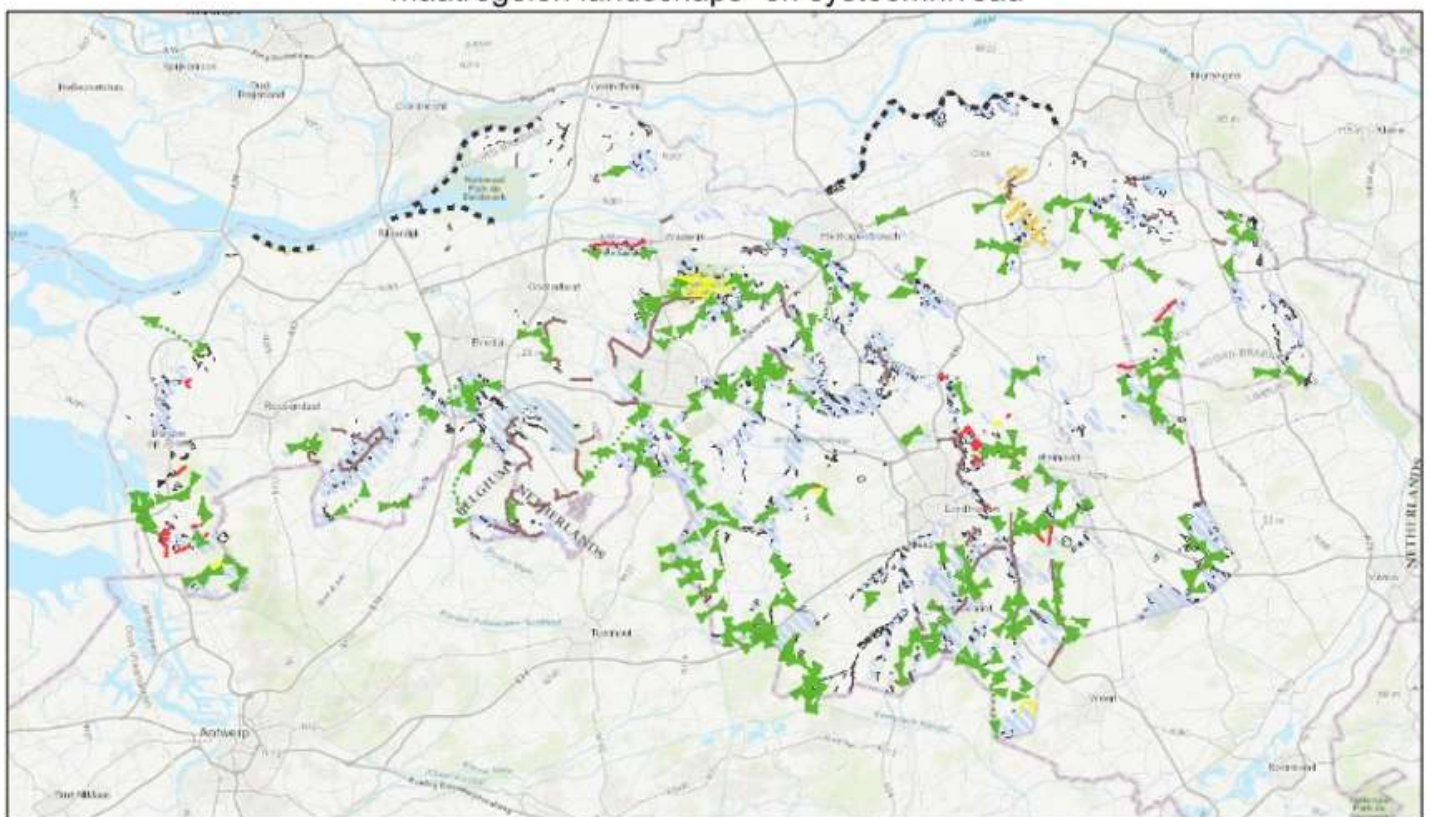
Opmerkingen

Het percentage restvloeistofreductie of driftreductie moet worden vermeld op de offerte.

Bijlage 2 behorende bij artikel 2.4.11, vierde lid van de Regeling Europese Landbouwsubsidies 2023-2027 Noord-Brabant

De Maatregelenkaart voor biodiversiteit en leefgebieden in Noord-Brabant is tevens digitaal raadpleegbaar, <https://noord-brabant.maps.arcgis.com/apps/webappviewer/index.html?id=d7fed2c300484f74b458b42ed1bb5b07>, en bestaat uit de onderstaande kaartlagen:

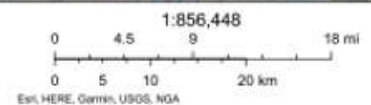
maatregelen landschaps- en systeemniveau



12-4-2021 15:22:49

Nieuwe Natuur

- NNB nog te realiseren
- Percelen buiten de huidige NNB met een sleutelrol voor herstel hydrologie en/of leefgebieden prioritaire soorten
- Percelen in of tegen bestaande natuurterreinen



Provincie Noord-Brabant

Maatregelen landschaps- en systeemniveau